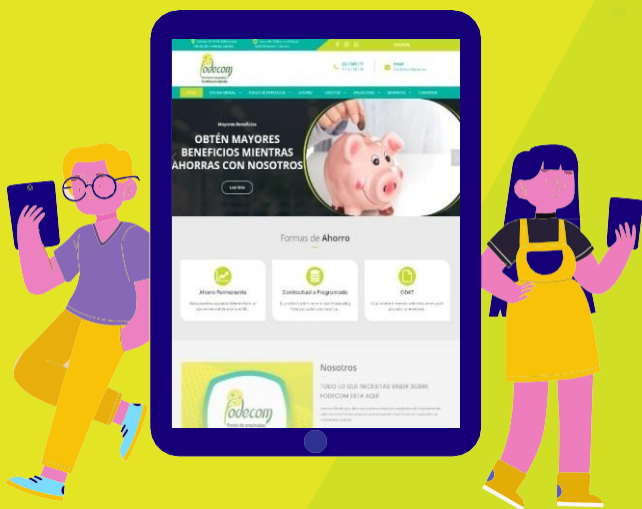


¡Ahora puedes llevar a FODECOM Siempre contigo!



INSTRUCTIVO

**OFICINA
DIGITAL**



Consultas seguras, rápidas y efectivas



Si tienes un **Computador** o **Tablet**, podemos estar más cerca de ti.

Consulta y Conoce tus movimientos de manera fácil, cómoda y segura **cuando lo necesites.**



Consultas seguras, rápidas y efectivas

INSTRUCCIONES PARA INGRESAR A LA OFICINA DIGITAL DE FODECOM

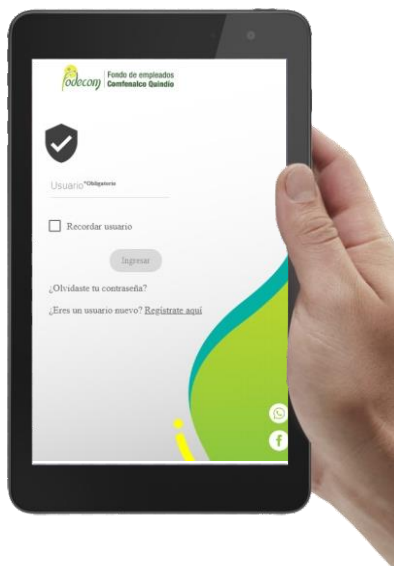
Requisitos para el registro e ingreso por primera vez a la “Oficina Digital”



Para Registrar e ingresar a la OFICINA DIGITAL, debes tener:

- Tener un correo electrónico e inscribirlo para que te llegue el código de ingreso.
- Contar con un computador o tablet.
- Acceso a internet (Plan de datos o Wifi).
- Después de registrado verifica tu código de acceso.

Lleva tu Oficina virtual Siempre Contigo!



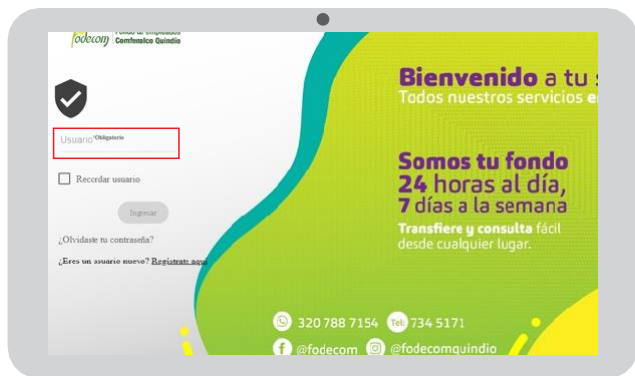
Para ayudarte en el proceso de registro ingresa a la “Oficina Digital” desde una Tablet o Computador y sigue los pasos descritos a continuación.

Paso 1. Registro e ingreso por primera vez a la “oficina digital”.

1. Ingresa al sitio web www.fondofodecom.com y en la barra principal del menú, haz clic en la “Oficina Digital”



2. Ingresa tu número de identificación en el campo de “usuario” y posteriormente tu clave de 4 dígitos.



3. Para registrar tu contraseña por primera vez o restablecerla por olvido, haz clic en Registro por tercera vez o en olvidaste tu contraseña



Consultas seguras, rápidas y efectivas



4. Ingreso el tipo de documento, número de identificación y correo electrónico, luego haz clic en el botón **“Aceptar”**.

Recuperar contraseña

Tipo de documento * Número de documento *

REGRESAR ACEPTAR

5. Asigna tu clave personal. **Debe ser numérica de 4 dígitos** y dar clic en **“Aceptar”**.

contraseña

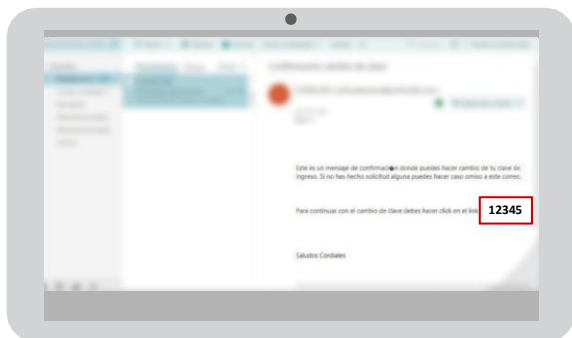
Nueva contraseña * Confirmar nueva contraseña *

ACEPTAR

www.wog.co Todos los derechos reservados ©

NOTA: En caso de no recibir la respectiva notificación al correo electrónico, comuníquese a FODECOM al (6) **7345171** (+57) **3207887154** o envía un correo a fondofodecom@gmail.com donde podremos validar el registro.

6. Al correo que ingresaste en el registro, te llegará un ***código de verificación***.

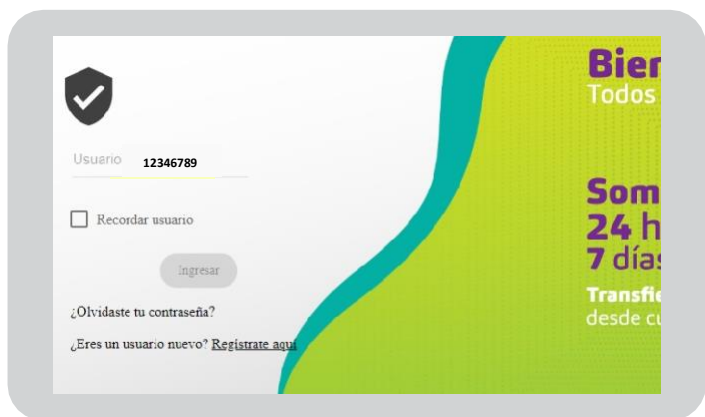


7. Luego ingresa con tu usuario y tu clave de 4 dígitos, accede al portal.



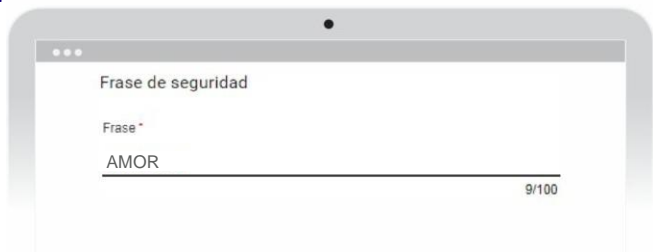
Consultas seguras, rápidas y efectivas

8. Una vez ingreses por primera vez al portal con tu **clave Personal**, deberás configurar las medidas de seguridad de la sucursal como *frase de seguridad, preguntas e imagen de seguridad...* Te recomendamos colocar de repuesta de seguridad el mismo número o la misma palabra para todas, ya que las pedirá constantemente (No es obligatorio, es una sugerencia) ...

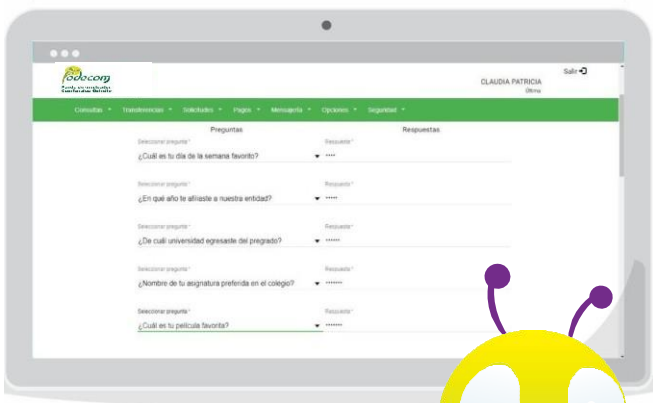


Consultas seguras, rápidas y efectivas

9. Debes relacionar una palabra o frase personal con la que te identifiques y puedas recordar.



10. Del listado de preguntas de seguridad deberás escoger y responder 5:

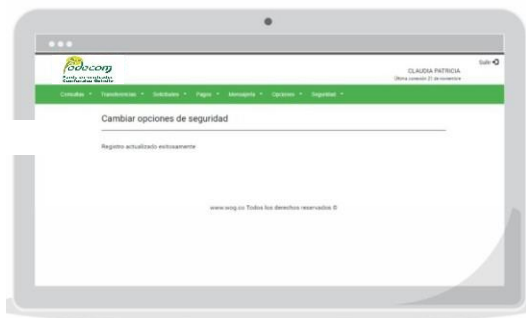


Consultas seguras, rápidas y efectivas

11. Una vez respondas las preguntas, debes seleccionar la imagen de seguridad con la que te identifiques con facilidad.



12. Para finalizar el proceso, darle clic en **“Aceptar”** y con esto ya quedaste **Registrado Exitosamente.**

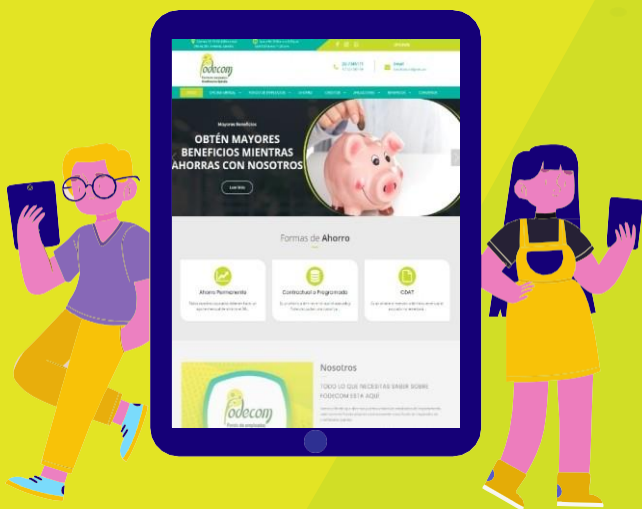


13. Empieza a disfrutar de nuestra oficina digital dando clic en la opción que necesites.



Consultas seguras, rápidas y efectivas

¡Ahora puedes llevar a FODECOM Siempre contigo!



INSTRUCTIVO

**OFICINA
DIGITAL**



Consultas seguras, rápidas y efectivas